



OBEC NALOUČANY
Naloučany 29, Náměstí nad Oslavou, 675 71

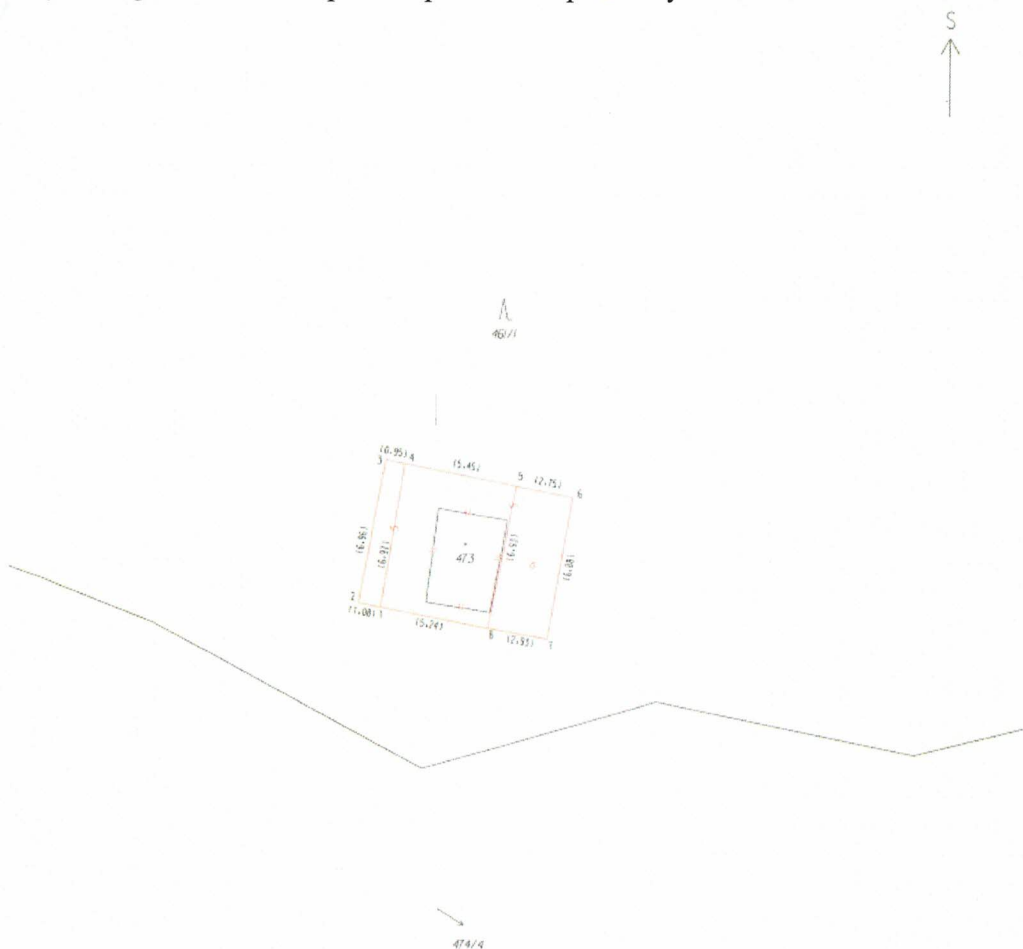


V Naloučanech dne 28. 02. 2025

ZÁMĚR PRODEJE POZEMKŮ V MAJETKU OBCE NALOUČANY

Obec Naloučany, podle zák. č. 128/2000 Sb., zákona o obcích, § 39, odst. 1, ve znění pozdějších předpisů, zveřejňuje tímto záměr **prodeje ideální 1/22 parc. č. 461/1– lesní pozemek o výměře 49 m² v k.ú. Koněšín.**

Výřez z geometrického plánu - předmětné pozemky



Na úřední desce vyvěšeno dne: 07.03.2025

Z úřední desky sňato dne:



OBEC NALOUČANY
Naloučany 29, Náměšť nad Oslavou, 675 71



V Naloučanech dne 28. 02. 2025

ZÁMĚR PRODEJE POZEMKŮ V MAJETKU OBCE NALOUČANY

Obec Naloučany, podle zák. č. 128/2000 Sb., zákona o obcích, § 39, odst. 1, ve znění pozdějších předpisů, zveřejňuje tímto záměr **prodeje ideální 1/22 parc. č. . 461/56– lesní pozemek o výměře 228 m² v k. ú. Koněšín.**

Výřez z geometrického plánu - předmětné pozemky



Na úřední desce vyvěšeno dne: 07.-03.-2025

Z úřední desky sňato dne:



OBEC NALOUČANY
Naloučany 29, Náměšť nad Oslavou, 675 71

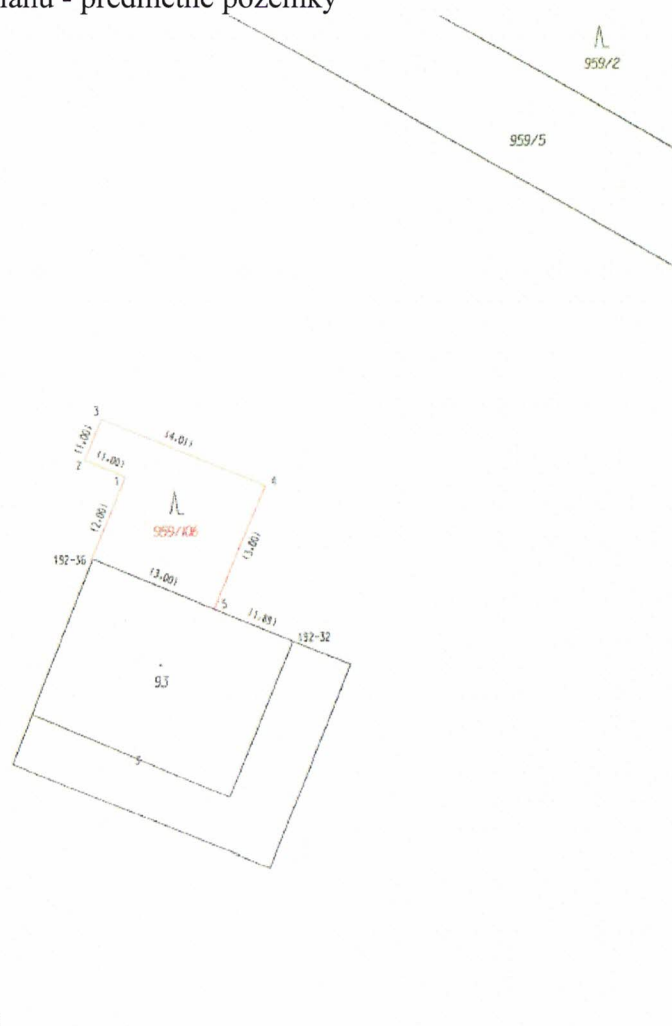


V Naloučanech dne 28. 02. 2025

ZÁMĚR PRODEJE POZEMKŮ V MAJETKU OBCE NALOUČANY

Obec Naloučany, podle zák. č. 128/2000 Sb., zákona o obcích, § 39, odst. 1, ve znění pozdějších předpisů, zveřejňuje tímto záměr **prodeje ideální 1/22 části parc. č. . 959/1– lesní pozemek, o výměře 10 m² v k.ú. Zahrádka na Moravě..**

Výřez z geometrického plánu - předmětné pozemky



Na úřední desce vyvěšeno dne:0.7.-03-2025.....

Z úřední desky sňato dne:

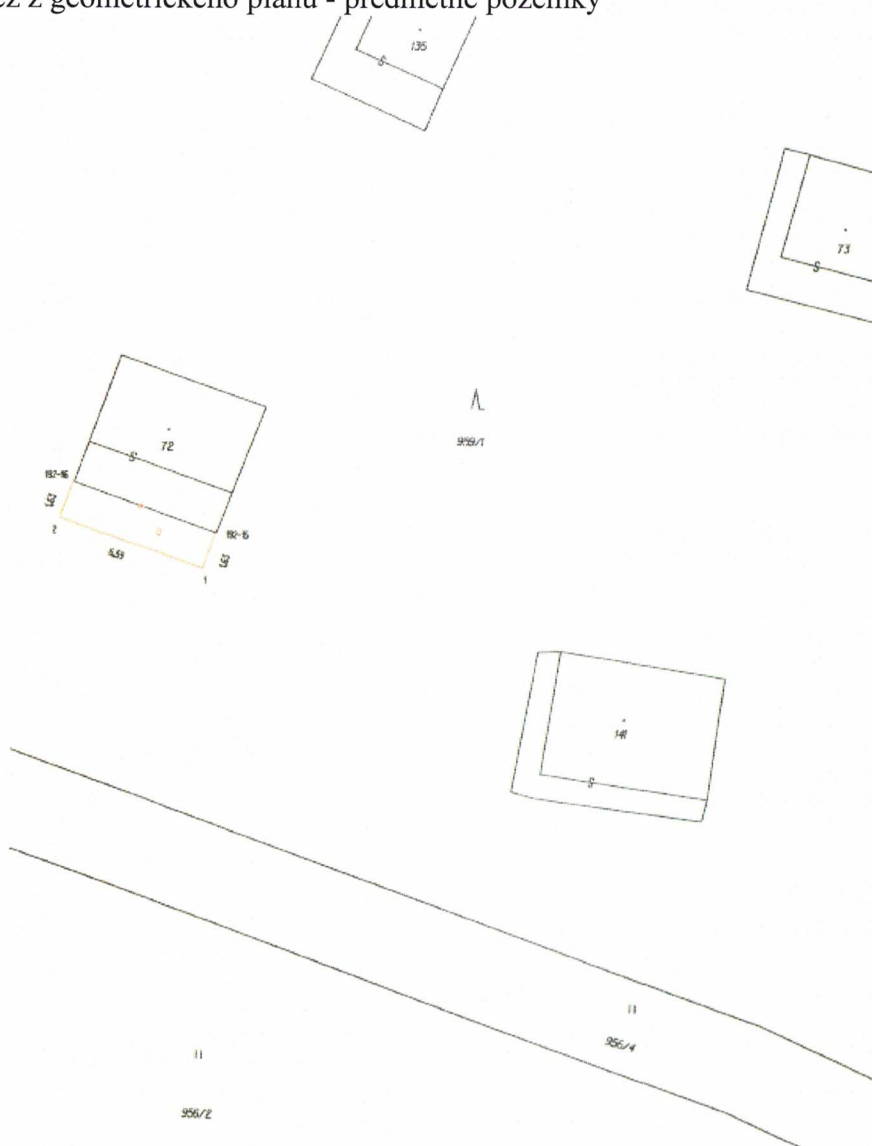


V Naloučanech dne 28. 02. 2025

ZÁMĚR PRODEJE POZEMKŮ V MAJETKU OBCE NALOUČANY

Obec Naloučany, podle zák. č. 128/2000 Sb., zákona o obcích, § 39, odst. 1, ve znění pozdějších předpisů, zveřejňuje tímto záměr **prodeje ideální 1/22 části parc. č. . 959/1– lesní pozemek, o výměře 11 m² v k.ú. Zahradka na Moravě..**

Výřez z geometrického plánu - předmětné pozemky



Na úřední desce vyvěšeno dne: 07.03.2025

Z úřední desky sňato dne: